

# BRAUN



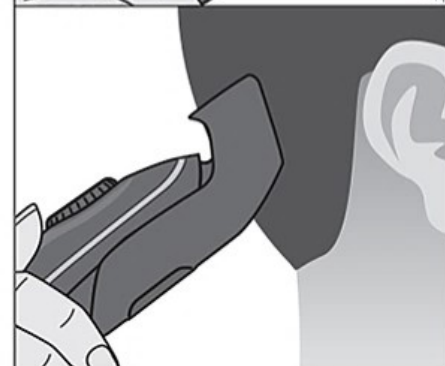
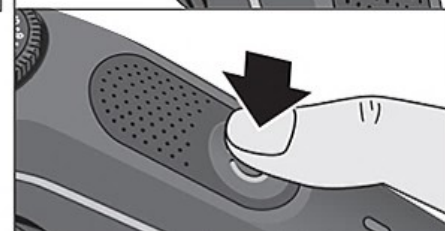
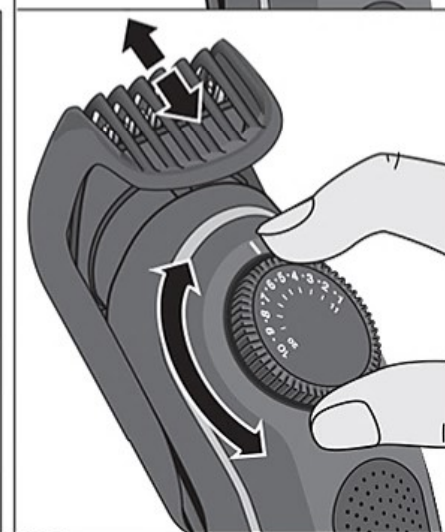
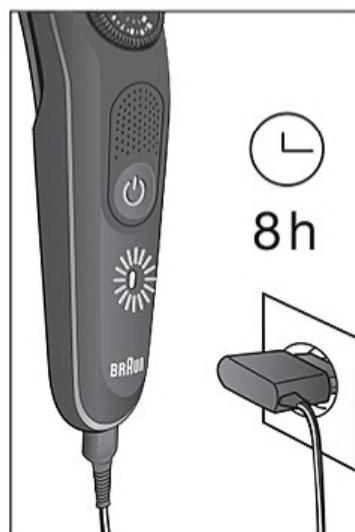
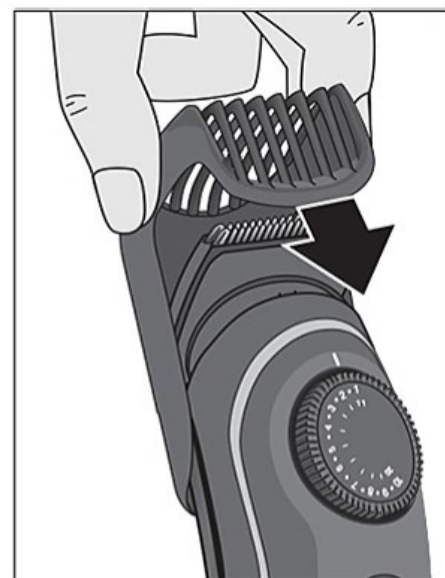
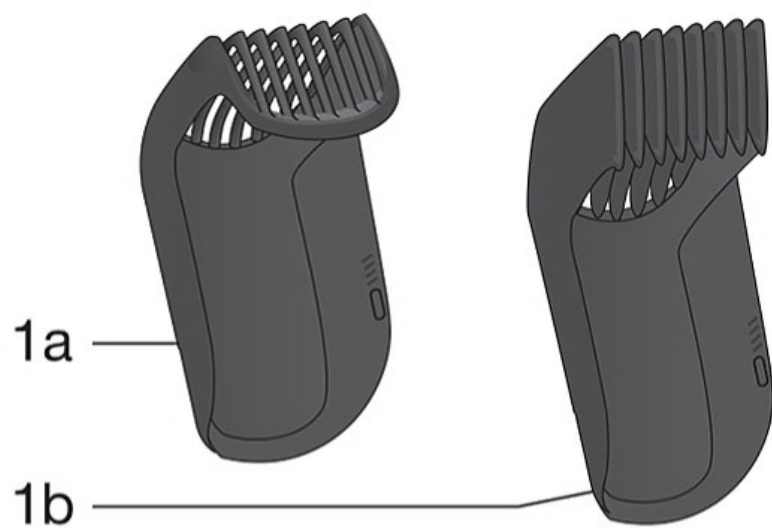
90835144/III-16

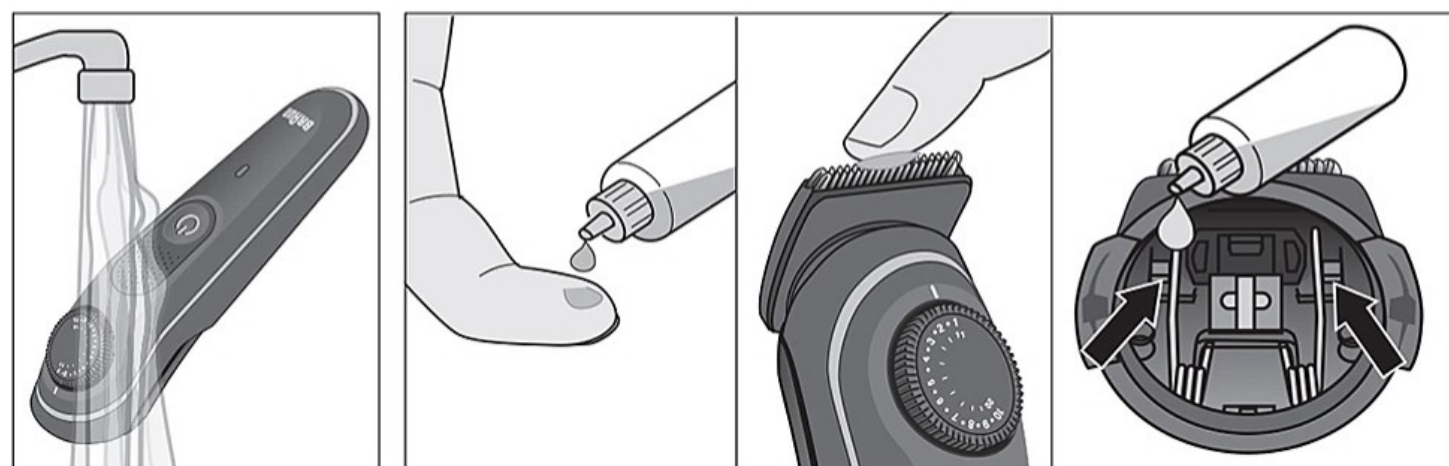
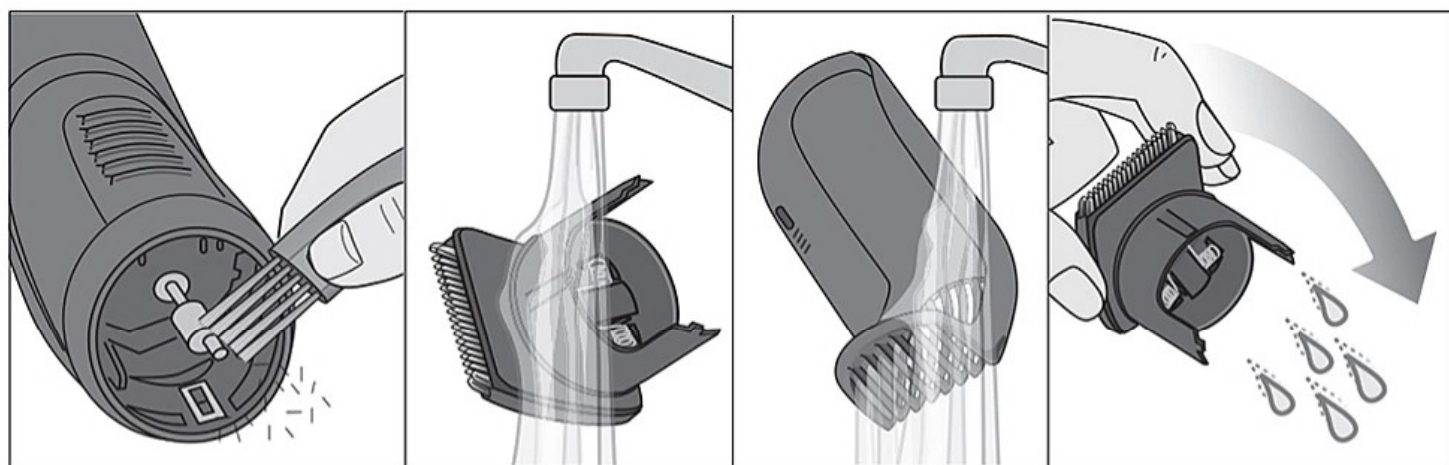
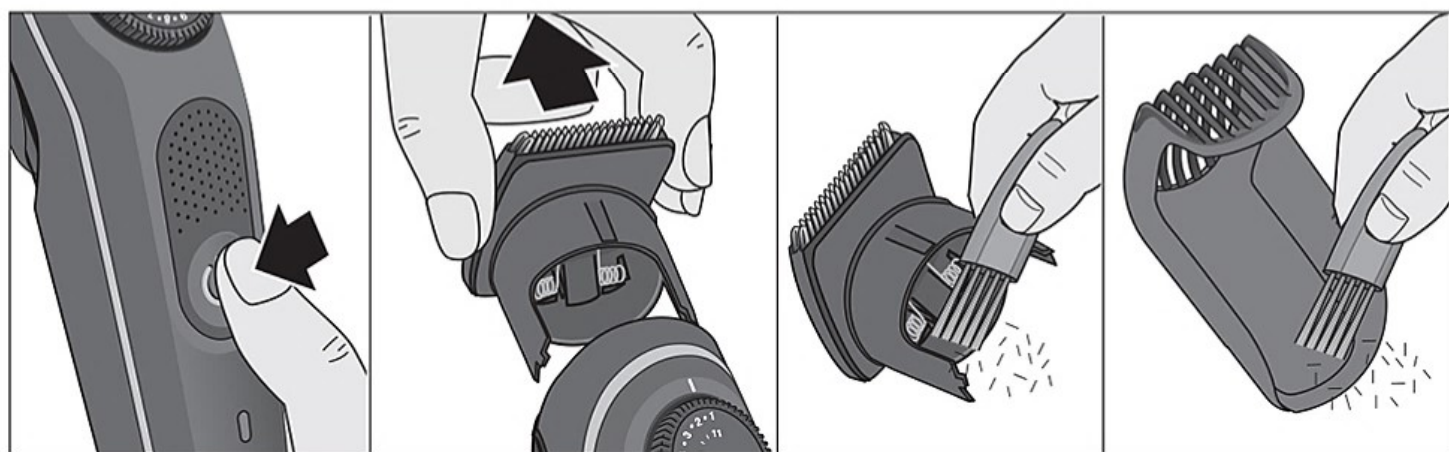
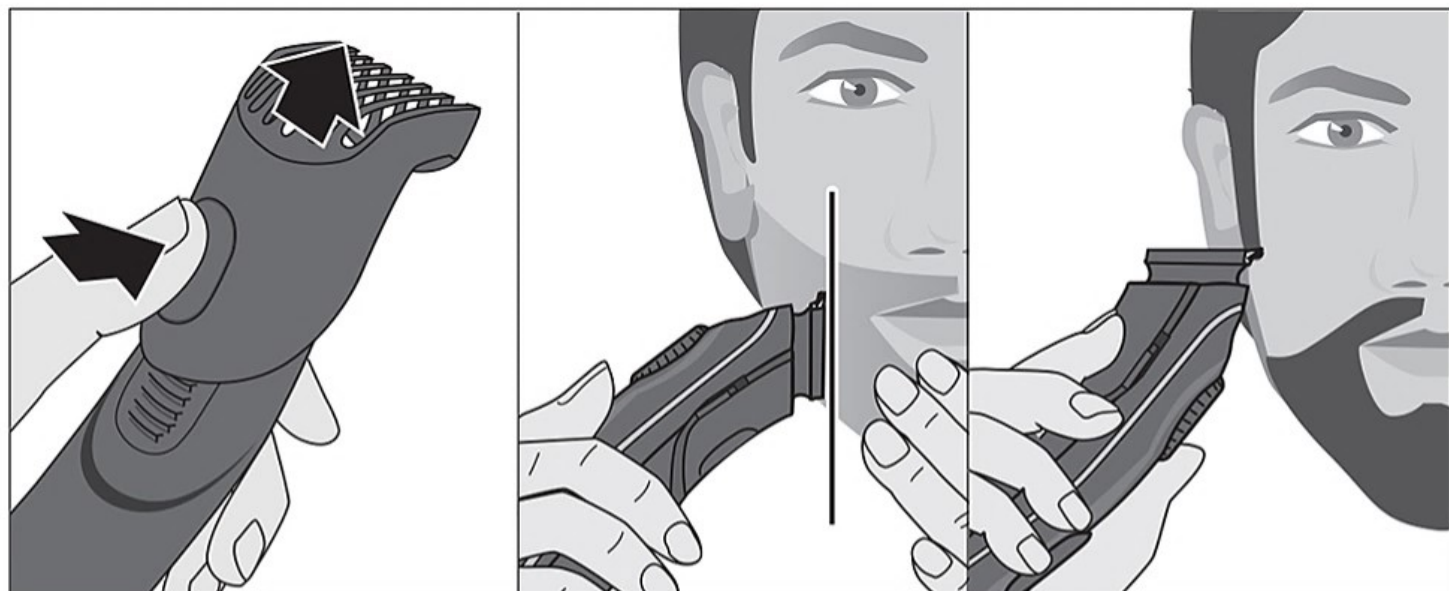


**BT 3040**

Type 5517

[www.braun.com](http://www.braun.com)







# Български

Прочетете изцяло тези инструкции, те съдържат информация за безопасност. Запазете ги за справка в бъдеще.

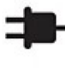
## Предупреждения



Уредът е подходящ за почистване под течаща вода от чешмата. Изключете уреда от захранването, преди да го почистите с вода.

Уредът се предоставя с комплект специални кабели и вградено електрозахранване с безопасно свръхниско напрежение. Не заменяйте или променяйте която и да е част от него. В противен случай съществува риск от токов удар.

Използвайте уреда само с предоставения комплект специални кабели.

Ако на уреда има маркировка  C 491, можете да го използвате с всяко захранване на Braun с код 491-XXXX.

Не използвайте уреда с повредени принадлежности като приставки за подрязване, гребени или комплекти специални кабели.

Този уред може да се използва от деца над 8 години и хора с намалени физически, сетивни и умствени възможности или липса на опит и знание, само ако са наблюдавани, инструктирани за безопасната употреба на уреда и разбират възможните опасности. Не се разрешава деца да играят с уреда. Почистването и поддръжката не трябва да се извършват от деца, освен ако те не са над 8 години и под наблюдение.

## Описание

- 1a Гребен за прецизно оформяне на брада (1–10 мм)
- 1b Гребен за прецизно оформяне на коса (11–20 мм)
- 2 Тримерна глава
- 3 Селектор за дължина
- 4 Бутон вкл./изкл.
- 5 Индикатор за заряд
- 6 Гнездо за захранване
- 7 Комплект специални кабели (формата може да е различна)

За електрическите характеристики вижте надписите върху комплекта кабели.

## Зареждане

Препоръчителната температура на околната среда при зареждане е от 5 °C до 35 °C. При твърде ниски или високи температури батерията може да не се зарежда правилно или изобщо да не се зарежда.

Препоръчителната температура на околната среда при работа е от 15 °C до 35 °C. Не излагайте уреда продължително на температури, по-високи от 50 °C.

- Свържете уреда към електрически контакт чрез комплекта специални кабели (7).
- За пълното му зареждане са необходими около 8 часа, което осигурява до 60 минути работа без кабел
- Индикаторът за заряд (5) показва, че уредът се зарежда. Когато батерията се зареди докрай, индикаторът изгасва.
- След като уредът се зареди докрай, го използвайте както обичайно до пълно изтощаване на батерията. След това заредете отново до пълна батерия.

## Употреба

- Сменяйте приставките само когато уредът е изключен.
- Поставете някой от гребените за прецизно оформяне (1a, 1b) върху тримерната глава (2).

### Подкъсяване на брада / подрязване на коса

- Завъртете селектора за дължина (3) до избраната от Вас дължина. Гребенът се премества автоматично нагоре или надолу.



- Настройки за дължина на гребена за прецизно оформяне на брада (1a): от 1 до 10 мм на стъпки от 0,5 мм.
- Настройки за дължина на гребена за прецизно оформяне на коса (1b): от 11 до 20 мм на стъпки от 0,5 мм.
- Натиснете бутона за включване/изключване (4), за да включите уреда.
- Подстригвайте в посока срещу растежа на косата, направлявайки с гладката част на гребена опряна до кожата.
- Избягвайте задръстването на гребена с косми. Отвреме-навреме го сваляйте и почиствайте.

### **Прецизно подкъсяване и оформяне на контур**

- За оформяне на бакенбарди, мустаци и частични къси бради, използвайте тримерната глава (2) без гребен за прецизно оформяне.

## **Почистване и поддръжка**

- Изключете уреда.
- Свалете тримерната глава и гребените.
- Почистете главата, гребените и целия уред с помощта на четката.
- Дръжката, главата и гребените могат да се почистват под течаща вода. Оставете ги да изсъхнат напълно, преди да ги сглобите отново.
- За да поддържате уреда в изправност, редовно го смазвайте с леко машинно масло (не е включено в комплекта).

## **Информация за защита на околната среда**

Продуктът съдържа батерии и/или електрически отпадъци, които подлежат на рециклиране. С цел опазване на околната среда не изхвърляйте продукта заедно с битовите отпадъци, а на подходящите места за събиране на такива отпадъци във Вашата държава.



Подлежи на промени без предупреждение.

## **Гаранция**

Нашите продукти са с гаранция 2 години, считано от датата на покупката. В рамките на гаранционния срок безплатно се отстраняват дефектите в материалите и производството чрез поправка, смяна на части или целия уред, по преценка на сервизния център. Тази гаранция се признава във всички страни, където Braun и неговият изключителен дистрибутор продават този уред и няма ограничение за внос или официална разпорежда не забранява да се извърши предвиденото гаранционно обслужване.

Гаранцията не покрива: повреди от неправилна употреба (работа при неподходящо напрежение, включване в неподходящ източник на електрически ток, счупване); износване и незначителни дефекти, които не пречат на нормалната работа на уреда. Гаранцията не се признава при поправка на уреда от неоторизирани лица или ако не са използвани оригинални резервни части на Braun. Гаранцията е валидна при правилно попълнени: дата на покупката, печат и подпис в гаранционната карта.

За всички рекламации, възникнали в гаранционния срок, изпратете уреда както и гаранционната му карта в най-близкия сервиз на Braun. За справки 0800 11 003 – национален телефон на БГ сервиз без увеличение на телефонната услуга или [www.bgs.bg](http://www.bgs.bg).